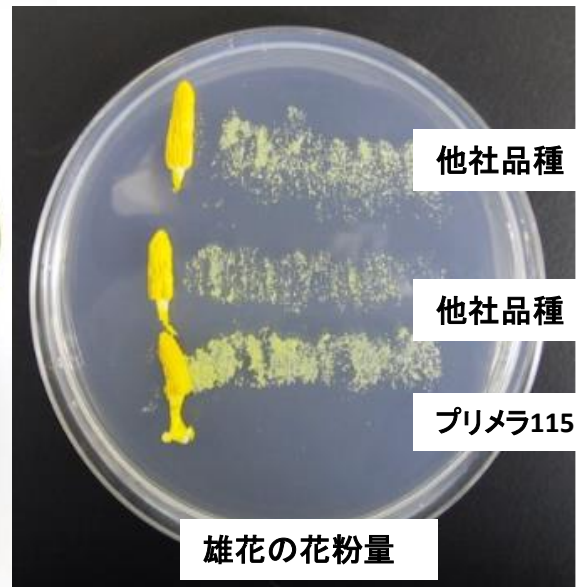


大玉の豊産種 ～美しい果色は食欲をそそる～

驚異の着果性
中早生
期待の新品種

プリメラ115



品種特性

1. 果実は2.5kg以上の大玉。特に玉の揃いが良く、濃緑色で偏円形。
2. 交配後45～50日で収穫できる中早生種で、肉質は粉質で甘味も強く大変おいしい。
3. 葉柄強く、葉折れ倒伏少なく風に強い。うどんこ病の発生も少ない。
4. 高温時期でも雌花着生が良く、歩留まりが高いため収量があがる。
5. 適作型は広く、ハウス・トンネル・露地栽培または抑制栽培にも適する。
6. 吸肥力が強いいため、施肥量は促成栽培で窒素成分5～8kg/10aとする。

	12	1	2	3	4	5	6	7	8	9	10	11	12	1
寒冷地					●	×			■					
一般地			●	×				■	●	×	■	■		
暖地	●	×				■	■			●	×	■	■	

施設栽培

